



スポーツ
施設建設

人と環境にやさしいスポーツ施設を作り、
スポーツを愛するすべての人を応援します！



もっと、くわしく
みてみよう！

長谷川体育施設株式会社

所在地/世田谷区太子堂1-4-21 TEL.03-3422-5331 <https://www.hasetai.com/>
創業/1949(昭和24)年2月 従業員数/297名(2024年8月末現在)

私たちの仕事

私たちは、陸上競技場などのスポーツをするための施設や、スポーツをする人が使う建物の企画や設計、建設をしています。私たちが作った競技場や野球場、テニスコートなどのスポーツ施設は全国各地にあります。屋外の施設が多いので、時間がたつことで壊れたり悪くなったりしたところを見逃さないよう、修理などのメンテナンスも行います。スポーツをする人を応援するために、建設技術の研究・開発にも力を入れています。



▲本社

? どんなスポーツ施設を作っているの?

陸上競技場をはじめ、野球場やテニスコート、学校の校庭などの施設を作っています。特に最近では、スケートボード専用の施設もたくさん作っています。



▲世田谷公園サッカー場



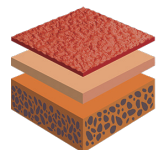
▲SAGAスタジアム

? スポーツ施設に工夫がいっぱいあってホント?

私たちが作るスポーツ施設には、さまざまな技術と工夫がかかれています。どんな気象条件でも同じ環境で競技ができるように、水・熱・衝撃に耐える素材を使っている「全天候型陸上競技場」もあります。

「レデンエース」で作った地面

どんな天気でも快適に走ることができ、走る人が疲れにくく、良いタイムが出やすくなる工夫をした技術。赤や緑、青など色も変えられます。



陸上競技場&サッカー場

「Viu(微雨)システム」を使った人工芝

人工芝の中のやわらかくて小さなホースから水が吹き出して、太陽の熱で上がった温度を下げるので、快適にプレイできます。



スケートパークができるまでを見てみよう!

私たちはたくさんのスポーツ施設を作っています。その中でも「スケートパーク」ができるまでの流れを紹介します。



1 掘削

重機で大まかな形を作ります。



2 型枠

木や鉄などを使い土台の枠を作ります。



3 吹付

土台にコンクリートを流し込みます。



4 整形

形や表面をきれいに仕上げます。



5 完成

スケートパークの完成です!



おもてなしに見えていない部分から、しっかりと作っていきましょう!

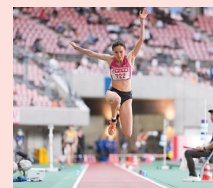
ここに注目!!



陸上競技のプレイヤーを応援しています!

陸上部が世界を舞台に活躍中です!

陸上競技のアスリートの活動をサポートしています! オリンピックや世界陸上など、大きな目標にチャレンジしています。



陸上競技を広める活動をしています!

たくさんの方がもっと陸上競技を楽しめるように、陸上競技教室やかけっこ教室の開催やサポートをしています。



はたらく人の声



営業部 斎藤 工 さん



工事部 青木 恵 さん

お客さまから相談を受け、希望に沿った施設のご提案をしています。関わったスポーツ施設が地元の人にのるとい、やりがいのある仕事です。初めて受注したテニスコートが完成した時のことは、うれしくて今も記憶に残っています。

野球場や陸上競技場など、屋外スポーツ施設をつくっています。現場監督として厳しい基準のもと、図面通りに進んでいるか確認しながら現場をまわっています。無事に完成した施設でみなさんの楽しそうな姿を見ると、達成感と喜びを感じます。